



Brèves

Michel Granger au musée : un événement



Près de 800 personnes en deux jours sont venues admirer la quarantaine d'oeuvres peintes par Michel Granger

"avec un char". Un moment artistique exceptionnel orchestré par la Ville de Roanne et Nexter systems, avec l'équipe du musée. Le char immobilisé dans l'axe de la façade de l'établissement donnait la dimension du "pinceau" utilisé par l'artiste d'origine roannaise. Démesure dont on retrouvait les effets dans les toiles de 10 mètres de long, posées dans la cour ou bien accrochées en façade.

Michel Granger initiait ainsi le départ de son exposition, visible à partir du 19 septembre à Rueil-Malmaison, puis dans une tournée internationale.

(Photo Marc Bonnetin)

→ C'EST DINGUE

ROANNE

Peintures de guerre

Le musée des Beaux-Arts de Roanne (Loire) expose ce week-end des toiles peintes avec des... chars de combat. Le peintre, Michel Granger, âgé de 62 ans, a étalé la peinture à l'aide des chenilles des engins, en roulant sur les toiles !



L'artiste a utilisé au total 325 mètres de toile et 1,5 tonne de peinture.

DR

Un artiste remplace ses pinceaux par des chars !

➔ **Michel Granger est passionné par le thème des empreintes.** Cet artiste utilise une technique originale depuis 15 ans : il peint avec d'anciens chars de l'armée qui lui sont prêtés. Plus de 30 de ses toiles sont exposées ce week-end au musée de Roanne (42). Certaines sont gigantesques : 10 m de long et plus de 2 m de large !

Comment procède-t-il ?

« Parfois, il étale la peinture sur les chenilles du char puis roule avec sur la toile au sol, explique un responsable de l'exposition. Sinon, il répand une couche de peinture sur la toile et roule dessus. Il lui arrive aussi d'introduire des morceaux de verre dans la peinture pour obtenir un reflet. » Plus de 100 peintures de cet artiste seront également exposées à Rueil-Malmaison (92), à partir du 19 septembre.

Traces de char

Michel Granger est revenu en sa ville natale pour une exposition de peintures réalisées avec... un char Leclerc

Fasciné par notre terre, jouant en permanence à détourner les objets de leur utilité première, Michel Granger déplace les fruits de l'activité humaine afin de leur donner la place qui leur convient, selon lui. Après avoir créé la technique des « écorchures », lacérant ses tableaux pour révéler une autre vision, une autre image, un autre point de vue, ce Roannais

Une œuvre forte et violente qui suscite la réflexion

d'origine est revenu en sa ville natale pour une exceptionnelle exposition de peinture réalisée avec un char Leclerc. Utilisant une tonne et demie de peinture, 320 mètres de toiles, des matériaux divers, des pigments, du verre brisé pour créer un relief, Michel Granger a rassemblé autour de lui dans les ateliers Nexter, à Roanne, une quinzaine de personnes pour créer une œuvre magistrale d'une grande plasticité et d'une subtilité chromatique étonnante. « Semeur de désordre » selon Robert Doineau, ou encore : « Michel Granger est un délinquant engagé dans la voie dangereuse qui mène à bousculer l'ordre établi. » Cela fait vingt ans qu'il peint avec un char, vingt ans qu'il cherche à donner un sens aux cicatrices démesurées que laisse ce volumineux pinceau sur le sol. Le faisant rouler, glisser, danser malgré son poids excentrique et son inhumanité, l'engin militaire offre une palette de sillons et de meurtrissures aux allures méta-



Un blindé meurtrier, rénové pour l'occasion / Carine Kranich

phoriques. Granger aime les paradoxes. Humaniste, écologiste, inquiet pour notre planète, il fait une place de choix à un blindé meurtrier rénové pour l'occasion. Au milieu des

600 m² de toiles, l'AMX 10RC qui lui a servi de pinceau trônera dans sa fonction d'outil et de muse. Le public pourra assister à une vidéo de la performance réalisée le 12 juillet

dernier lors de la création. Le visiteur appréciera les qualités de mise en scène, de mise en image, de mise en abîme du peintre et la chorégraphie du char Leclerc évoluant sur une

palette gargantuesque. Cette œuvre forte et violente, loin d'être une simple lubie d'artiste, invite à la réflexion sur la sauvegarde de notre planète.

NOTE

«Inscription terrestre : Peindre avec un char» de Michel Granger, les 6 et 7 septembre au musée Déchelette à Roanne. Inauguration officielle samedi à 15 h 30.

La Tribune

LE PROGRÈS

ROANNE

Granger dessine avec des tanks



/ Photo DR

L'artiste roannais Michel Granger expose en fin de semaine au musée Déchelette. Ses dernières œuvres ont été réalisées avec un engin blindé

Le char à toiles de Michel Granger

L'artiste roannais a troqué ses pinceaux contre des engins blindés de Nexter Systems. Résultat : des œuvres subtiles et surprenantes, qui seront présentées, les 6 et 7 septembre, au musée Joseph-Déchelette.

La Ville de Roanne, en partenariat avec Nexter Systems, organise au musée Déchelette une exposition événementielle des toiles de Michel Granger avant leur départ pour une tournée internationale. Cette exposition réunit des formats exceptionnels ainsi qu'un des véhicules utilisés par l'artiste : l'AMX 10RC Rénové.

Michel Granger a commencé, le 2 novembre dernier, un projet d'envergure : utiliser des engins blindés à des fins esthétiques. Sur une série de 22 toiles de 10 mètres de long par 2,15 mètres de large, il a dirigé sur de la peinture savamment étalée : un char de combat Leclerc de 58 tonnes, un char dépanneur Leclerc et un AMX 10RC Rénové. De cette conception innovatrice sont nées des œuvres d'une plasticité surprenante et d'une subtilité chromatique étonnante qui sollicitent l'imaginaire de chacun et nous interpellent.

Peindre avec un char est une démarche artistique hors du commun que Michel Granger a entreprise il y a plus de vingt ans et dont il a su tirer des œuvres d'une grande plasticité et d'une subtilité chromatique étonnante. Des œuvres dont la lecture est à la fois multiple et profonde et dont la force d'expression nous interpelle.

Le 12 juillet dernier, l'artiste a renouvelé cette démarche inouïe et innovatrice. Il a travaillé avec un char Leclerc, 320 mètres de toile, 1,5 tonne de peinture et des matériaux différents insérés dans la peinture, par exemple des pigments ou des verres de vitres brisées pour obtenir des reflets.

Photo Christian Verdet



Michel Granger renoue avec une expérience tentée il y a 20 ans

Le résultat : des formats exceptionnels et des toiles différentes de la première série réalisée le 2 novembre 2007. Un travail évolutif montrant que Michel Granger a réussi à détourner la fonction de ces engins blindés et a su en faire un pinceau – le pinceau le plus lourd et le plus cher du monde. « Ceci n'est pas une pipe » disait René Magritte, une de ses sources d'inspiration. « Ceci n'est pas un char » pourrait dire Michel Granger. Ces œuvres seront exposées en avant-première lors d'un week-end événementiel, le samedi 6 septembre, de 10 h à 19 h, et le dimanche 7, de 14 h à 18 h, au musée

Joseph-Déchelette, à Roanne, la ville natale de l'artiste où il a créé ces toiles uniques chez Nexter Systems.

Ce sera le point de départ d'une tournée nationale et internationale. La première grande étape étant Paris/Rueil Malmaison où seront montrées sur plus de 600 mètres carrés une centaine d'œuvres. L'exposition à l'Atelier Grogard aura lieu du 19 septembre jusqu'au 27 octobre. En 2009, elle entamera son voyage en Pologne, puis en Allemagne à Berlin.

Un film sur ces traces de char est visible sur le site de l'artiste : www.granger-michel.com et sur YouTube.

Peindre avec un char



Renouant avec une démarche expérimentée il y a 20 ans, Michel Granger a utilisé des engins blindés de Nexter Systems pour s'en faire un pinceau... le plus lourd et le plus cher du monde. Avant d'entamer une tournée internationale, ses œuvres seront exposées les 6 et 7 septembre eu Musée Déchelette à Roanne

Michel Granger : un pinceau de 58 tonnes...



Les 6 et 7 septembre, la ville de Roanne organise au musée des Beaux-Arts et d'Archéologie Joseph Déchelette une exposition événementielle des toiles de Michel Granger, avant leur départ pour une tournée nationale et internationale. Cette exposition réunit des formats exceptionnels, ainsi qu'un des véhicules utilisés par l'artiste : l'AMX 10RC rénové.

Michel Granger a commencé le 2 novembre 2007 un projet d'envergure : utiliser des engins blindés à des fins esthétiques. Sur une série de 22 toiles de 10 m de long par 2,15 m de large, il a dirigé sur de la peinture savamment étalée : un char de combat Leclerc de 58 tonnes, un char dépanneur Leclerc et un AMX 10RC rénové. De cette conception innovatrice sont nées des œuvres d'une plasticité surprenante et d'une subtilité chromatique étonnante qui sollicitent l'imaginaire de chacun.

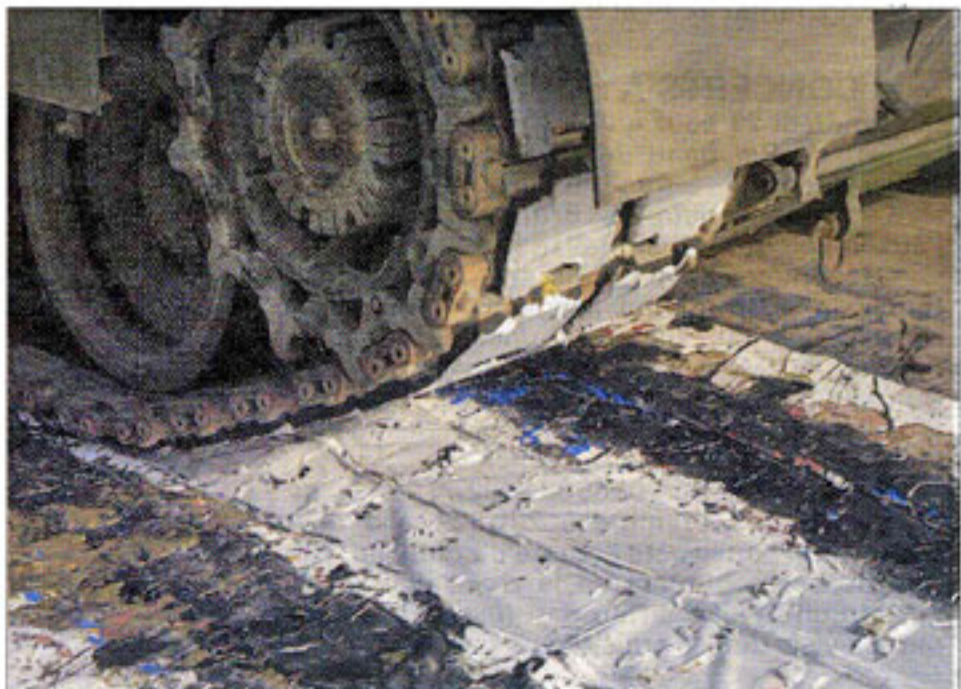
Peindre avec un char est une démarche artistique hors du commun que Michel Granger a entrepris il y a plus de vingt ans.

Le 12 juillet dernier, l'artiste a renouvelé cette démarche inouïe et innovatrice. Il a travaillé avec un char Leclerc, 320 m de toile, 1,5 tonne de peinture et des matériaux différents insérés dans la peinture, par exemple des pigments ou des verres de vitres brisées pour obtenir des reflets.

Ces œuvres seront exposées en avant-première lors d'un week-end événementiel à Roanne, la ville natale de l'artiste où il a créé ces toiles uniques chez Nexter Systems, le samedi 6 septembre de 10 h à 19 h et le dimanche 7 de 14 h à 18 h. L'inauguration de l'exposition, en présence de Michel Granger, aura lieu le samedi 6 septembre à 15 h 30.

Renseignements : Musée des Beaux-Arts et d'Archéologie Joseph Déchelette, 22, rue Anatole France, 42300 Roanne.

Un film sur ces traces de char est visible sur le site de l'artiste : www.granger-michel.com



du 1^{ER} au 7 septembre 2008**Exposition.** Michel Granger à Roanne les 6 et 7 septembre : du lourd !

La peinture au char Leclerc

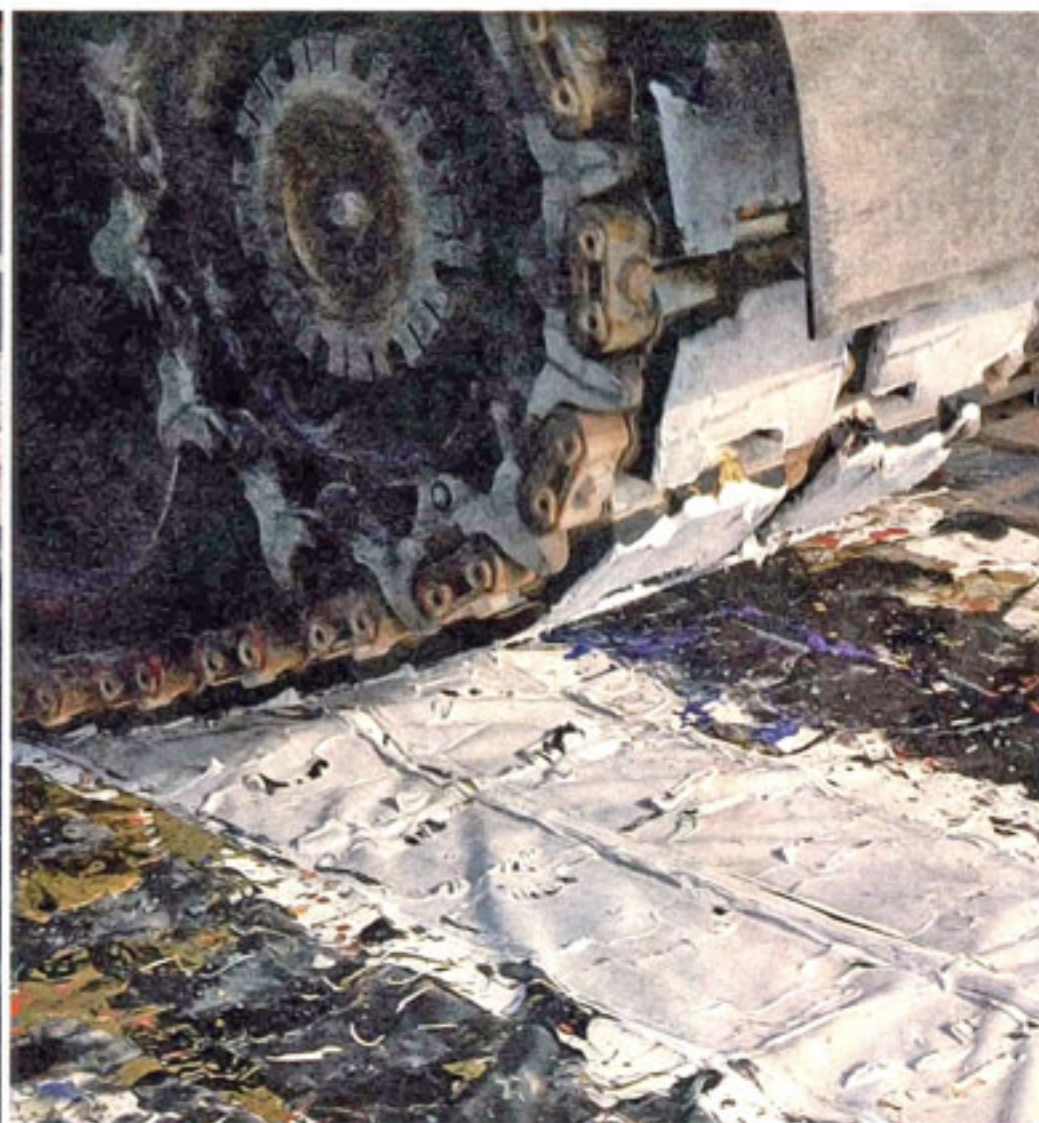
C'est le pinceau le plus lourd et le plus « char » du monde, une démarche artistique hors du commun entreprise par Michel Granger il y a plus de 20 ans. Point de départ : ses origines roannaises, tandis qu'il voit passer sous ses yeux d'enfant les wagons chargés des chars fabriqués à l'Arsenal. L'empreinte est là ! Aujourd'hui, l'enfant est devenu un artiste de dimension internationale. Il a su en tirer des œuvres d'une subtilité chromatique étonnante. Fin 2007, il débutait un projet d'envergure avec 22 toiles de 10 m de long par 2 m15 de large. Ses outils : de la peinture parfois imprégnée de matériaux divers, pigments, morceaux de vitres cassées pour les reflets... le tout réparti et étalé sous sa direction par un char de combat Leclerc de 58 tonnes, un char dépanneur et un AMX 10RC. Le 12 juillet, Michel Granger renouvelait la démarche sur ... 320 mètres de toile et 1,5 tonne de peinture. La Ville de Roanne, en partenariat avec Nexter Systems, le fournisseur des « pinceaux », organise les 6 et 7 septembre au Musée Déchelette une exposition « évènement » avant son départ pour une tournée internationale. Après une première étape à Paris/Rueil Malmaison où seront montrées sur plus de 600 m² une cen-



PHOTOS : CHRISTIAN VERDET.

taine d'œuvres, puis l'exposition à l'Atelier Grognard du 19 septembre au 27 octobre, elle prendra en 2009 le chemin de la Pologne, puis de l'Al-

lemagne à Berlin. Une symbolique forte, mais comme disait Magritte, l'une de ses sources d'inspiration, « Ceci n'est pas une pipe »... « Ceci



n'est pas un char » pourrait dire Michel Granger.

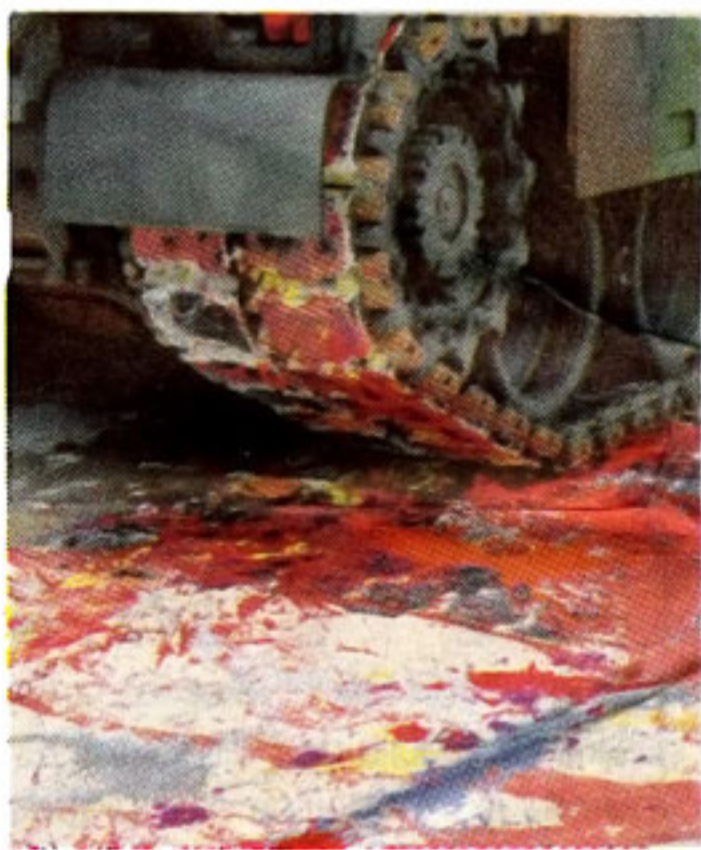
ALINE VINCENT

Musée Joseph Déchelette – Samedi 6 septembre 15 h 30 en présence de l'artiste et dimanche 7 septembre. www.granger-michel.com

ouest france

4 septembre 2008

Justice et Liberté



DR

C'est une première, à découvrir au musée des Beaux-Arts de Roanne, dans la Loire, ce week-end. L'artiste Michel Granger, originaire de la ville, va peindre des toiles monumentales à l'aide de chenilles d'un char de combat Leclerc et AMX 10 RC rénové, fabriqués au sein du site roannais de Nexter Systems. Une performance sobrement intitulée *Peindre avec un char: Inscription terrestre* qui devrait être exposée ensuite dans les Hauts-de-Seine, en Pologne et à Berlin.

> ROANNE

La nouvelle mission du char Leclerc avec Michel Granger



/ Photo Carine Kranich

Ceci n'est pas un char, mais les traces qu'il laisse derrière lui sont autant de cicatrices sur le sol. Michel Granger aime transformer les traces que laisse l'activité humaine sur son passage. Ce peintre humaniste, originaire de Roanne, s'attaque aujourd'hui à du lourd : en détournant un char Leclerc pour en faire le pinceau le plus cher du monde, l'artiste démontre que la menace n'est pas l'engin mais la manière dont on l'utilise. Réalisées le 12 juillet chez Nexter, à Roanne, ces étran-

ges toiles de 600 m² seront exposées pour la première fois au musée Déchelette avant de partir pour une tournée nationale et internationale. 320 mètres de toiles, 1,5 tonne de peinture, des pigments, du verre brisé ont servi à créer une œuvre métaphorique, forte et violente.

> NOTE

« Inscription terrestre : Peindre avec un char » de Michel Granger, les 6 et 7 septembre au musée Déchelette, 22 rue Anatole-France à Roanne.

ÇA S'EST PASSÉ HIER

Un char dans la ville, une forme d'art



/ Photo Alexandre Petetot

Samedi, un char est entré dans Roanne. Pointant son canon sur le musée Déchelette, l'engin de mort rentre dans les annales artistiques du conservatoire. Délaissant les champs de bataille pour un atelier d'artiste, ce blindé de 38 tonnes s'est offert le luxe de devenir le pinceau de Michel Granger. Entre performance et installation, l'exposition des traces de char surprend à la fois par le choix de l'outil, un char d'assaut AMX 10, et par le résultat que l'artiste obtient sur toile. Ce perfectionniste ne laisse pas de place au hasard. Tout est maîtrisé depuis le choix des couleurs à l'étude des matériaux. Si l'outil destabilise, les œuvres impressionnent. Cette variation sur les empreintes de char étonne par sa puissance, certaines font penser à des vitraux, d'autres sont en trois dimensions. Entre relief et transparence, les couleurs subliment ces cicatrices terriennes et laissent le visiteur pantois.

Inscription terrestre, de Michel Granger au musée Dechelette jusqu'à aujourd'hui.

Michel Granger, invité exceptionnel du musée Déchelette



Durant un week-end, l'artiste roannais reconnu internationalement a présenté les toiles qu'il a réalisées à l'aide d'un char, pinceau de 58 tonnes. Une exposition qui a suscité un grand intérêt des Roannais.

Le samedi 6 septembre, le char AMX 10RC rénové, exposé rue Anatole France devant le musée Déchelette, a soulevé de nombreuses interrogations. «*Peut-on peindre avec un char ? Peut-on montrer un char dans un musée ?*», étaient les questions posées au public venu découvrir les dernières toiles de Michel Granger.

Avec 320 m linéaires de toiles, 1,5 tonne de peinture et un char de 58 tonnes en guise de pinceau, Michel Granger a réalisé une série de toiles exposées exceptionnellement au musée Déchelette avant de partir pour une tournée internationale.

La rencontre de l'art et de l'industrie

Lors de son discours d'inauguration, Laure Déroche a félicité l'artiste pour avoir osé prendre ce pari et pour le résultat très réussi. Dominique Guillet, directeur de Nexter, n'a pas hésité à mettre à disposition de l'artiste trois chars pour que celui-ci puisse exprimer son talent.

Au départ de cette idée originale, Michel Granger a été interpellé par cet étudiant qui, un jour de 1989, a fait face aux chars de l'armée chinoise. Originaire de Roanne et connaissant bien GIAT, le peintre a tout de suite imaginé réaliser des œuvres avec un char. Sa première série de toiles a alors démarré il y a 15 ans. Mais cette fois, l'artiste a souhaité aller plus loin, et a renouvelé l'expérience. «*Très objectivement, je trouve ce travail pictural formidable*», a déclaré Michel Granger très satisfait du résultat.



320 mètres linéaires de toiles
1,5 tonne de peintures
Un pinceau de 58 tonnes



© Michel Granger 2008 - www.granger-michel.com

Peut-on peindre avec un **char** ?

Peut-on montrer un **char** dans un musée ?

Madame Laure Déroche
Maire de Roanne
et le Conseil Municipal

Madame Brigitte Bouret
Conservatrice en Chef du Musée
Madame Suzy Viboud,
adjointe à la Culture

Vous invitent à assister
à l'exposition événementielle des toiles de
Michel Granger
avant leur départ pour une tournée internationale :

Musée des Beaux-arts et d'Archéologie Joseph Déchelette
22 rue Anatole France, 42300 ROANNE
Tél. 04 77 23 68 77
Informations sur site : mairie-roanne.fr, rubrique Sortir

Peindre avec un char "Inscription terrestre"

Musée des Beaux-arts et d'Archéologie Joseph Déchelette.

Samedi 6 Septembre : 10h- 19h
Dimanche 7 Septembre : 14h-18h

Voir les traces le temps d'un week-end seulement...

Attention, le véhicule AMX 10RC Rénové,
est présenté le samedi seulement

Cette exposition réunit des formats exceptionnels ainsi qu'un des
véhicules utilisé par l'artiste, l'AMX 10RC Rénové.
Elle se déroulera uniquement
les 6 et 7 Septembre 2008 à Roanne,
et sera inaugurée officiellement à 15h30 le samedi 6 septembre.

Recherche

Annonces

1% artistique
Appel à projet
Concours
Emploi
Information
Résidence
Stage

Photos Harry Wanders



[More Photos](#)

« exposition RÊVE D'ESCABEAU

ST-ART : la foire européenne d'art contemporain de Strasbourg »

exposition Michel Granger

Publié par [harry wanders](#) sur 22 août 2008

La Ville de Roanne, en partenariat avec Nexter Systems, organise au musée Déchelette une exposition événementielle des toiles de Michel Granger avant leur départ pour une tournée internationale. Cette exposition qui se tiendra seulement les 6 et 7 septembre 2008 réunit des formats exceptionnels ainsi qu'un des véhicules utilisés par l'artiste: l'AMX 10RC Rénové!

Peindre avec un char " Inscription terrestre "

Le samedi 6 septembre de 10h à 19h

Le dimanche 7 de 14h à 18h

Musée des Beaux-Arts et d'Archéologie Joseph Déchelette
Roanne

>>> http://www.zoom42.fr/actu/ACT_detail.asp?strId=22439&strArtTypId=5

Cet article a été publié sur 22 août 2008 à 5:41 et est classé dans [Exposition](#). Taggé: [AMX 10RC](#), [Michel Granger](#). Vous pouvez suivre toutes les réponses à cette entrée à travers le [RSS 2.0 flux](#). Les réponses sont maintenant fermées, mais vous pouvez [TrackBack](#) à partir de votre propre site.

« exposition RÊVE D'ESCABEAU

ST-ART : la foire européenne d'art contemporain de Strasbourg »

Abonnements RSS



Blogroll

Anne archet
Oldcola Coffee & Sci
Spending Moona
Stasisfield

Partenaires



Annuaire Evénements
Annuaire Web

Annuaire Web France

Yagoort

ROANNE

Peindre avec un char

Michel Granger, artiste de renommée internationale, a fait l'honneur à sa ville natale de présenter en avant-première au musée Déchelette ses nouvelles œuvres avant une tournée mondiale, qui passera notamment par Paris et Berlin. Il a renoué avec une expérience picturale déjà tentée il y a vingt ans : peindre avec un char, grâce à un partenariat avec Nexter Systems.

Sur des toiles de format exceptionnel c'est avec le plus lourd pinceau du monde, un char Leclerc, et avec une tonne et demi de peinture, qu'il a créé des œuvres étonnantes. Un détournement d'engin de guerre au service de l'art, bien dans l'esprit de l'artiste.



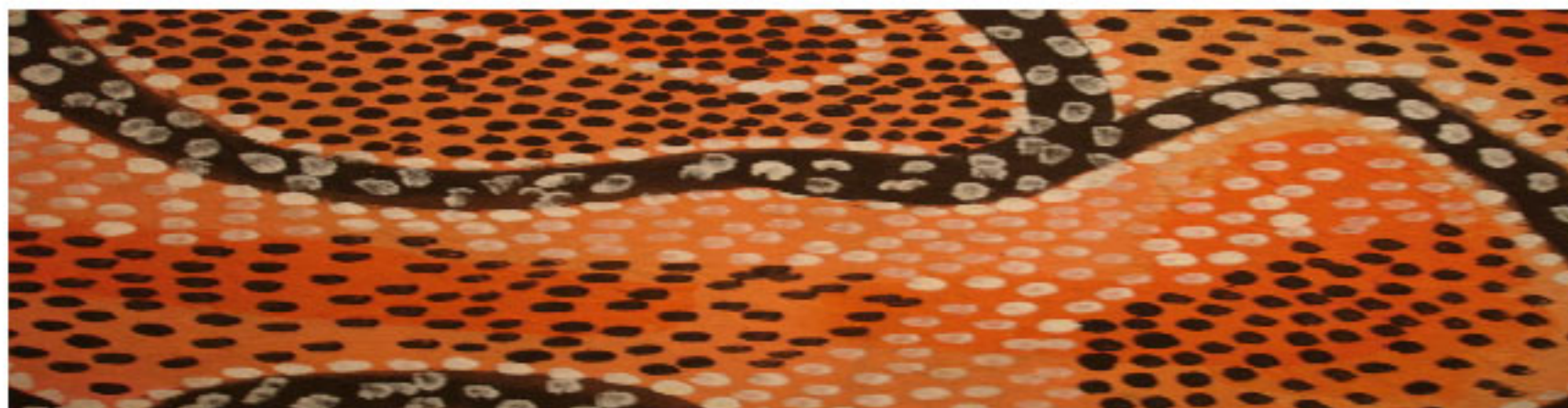
Plus d'info et d'images sur :
www.granger-michel.com

Roanne Agglo. 09108

traces et empreintes

Les moyens les plus rudimentaires ont permis à l'homme, depuis la nuit des temps, de matérialiser la trace de son cheminement. De symboliser les marques de son territoire. De visualiser les caractéristiques du sol sur lequel il transite, ou s'établit plus durablement. Empreintes distinctives de l'art aborigène, imprimées à même le sable ou la terre, devenues geste pictural et œuvre d'art, une fois placées sur les cimaises de la Nationale Galerie de Victoria à Melbourne, les galeries de New York ou celles des bords de la Seine à Paris ; ces marques font sens uniquement pour qui sait les lire et les comprendre, et donc aussi les réaliser. Pour l'Autre, elles sont devenues objet de contemplation esthétique, de transaction et d'échange entre collectionneurs publics et privés.

Ne subsiste alors que la forme, devenue motif pictural ou relief mural, sur les murs d'une université bordelaise par exemple. Là, l'intention de l'artiste européen, loin de signifier un parcours ancestral, se propose de donner vie et couleur à l'uniformité du béton. La subjectivité du propos restera étrangère au passant. Libre à lui de recréer alors, à travers sa propre mémoire et son imaginaire, l'interprétation qui lui convient de cette œuvre abstraite mais totalement ouverte.



photos ZIOLKO

Michel Granger, artiste français contemporain, est mondialement reconnu pour ses illustrations et peintures de chevalet narratives et signifiantes au service de concepts universels. Ses œuvres reflètent toujours allusivement, mais avec encore plus de force, une intemporelle actualité : l'épuisement des ressources naturelles, les conflits, le devenir de la planète. Renouant avec la gestuelle première de la marque au sol, Granger change aujourd'hui d'outil, de support, et d'approche. L'investissement physique prend dans ses dernières toiles une dimension d'envergure. A l'instar du propos engagé. En proposant aux musées, aux galeries et au public « Inscription terrestre », Granger, entre performance, land art et art conceptuel, décide de « Peindre avec un char », un AMX 10RC Rénové, sur 320 mètres linéaires de toile. Utilisant à cet effet 1,5 tonne de peintures et un pinceau de 58 tonnes.

Au-delà des questions purement techniques, avancées par le carton d'invitation au vernissage de cette exposition hors normes, à savoir : Peut-on peindre avec un char ? Peut-on montrer un char dans un musée ? La proposition monumentale de Granger interroge le sens de l'usage de l'outil mis à contribution. Et Granger invite avec lui, via cette œuvre, le public à interroger la forme et le sens de la trace, qui depuis l'invention de la photographie n'a cessé de remettre en question le statut de la peinture et de l'image. Un questionnement sur les formes et contenus sémantiques de l'œuvre d'art qui, vu l'actualité artistique et politique internationales, prennent un écho particulier. Et, en tout cas, ne peuvent laisser le public indifférent.

La trace de ce geste pictural hors normes et sans précédent sera visible, les 6 et 7 septembre 2008, le temps d'un week-end, au Musée des Beaux-arts et d'Archéologie Joseph Déchelette, à Roanne, avant son départ pour une tournée internationale. Le véhicule AMX 10RC Rénové est présenté le samedi seulement, jour du vernissage. Informations sur le site : mairie-roanne.fr rubrique Sortir. Il est rare en effet de présenter, lors du vernissage d'une grande exposition, les outils de travail de l'artiste. Mais là, la présence de l'outil crée aussi l'évènement et appelle le public à questionner le pourquoi et de devenir de l'art contemporain.

Mon compte

Identifiant Mot de passe

- [Oubli des identifiants](#)
- [Pourquoi créer un compte ?](#)
- [Inscrivez-vous](#)
- [Envoyer une info à la rédaction](#)
- [Inscription à la newsletter](#)



A la une

- [Mecanetwork: un grand rdv international de la mécanique](#)
- [Bon anniversaire Rhino !](#)
- [Un nouveau membre fondateur pour la Cité du design](#)
- [Johnny Hallyday: une 5e date à Saint-Etienne](#)
- [7 octobre: 1ère Journée de mobilisation mondiale](#)

Culture / Expos

Autres articles sur le même thème :

- [15/11/2008 - 10 ans de Biennale à Saint-Etienne](#)
- [18/10/2008 - Estiv' 2008: des trains version miniature](#)
- [16/10/2008 - Soirée "Blues et littérature" au Puit Couriot](#)
- [13/10/2008 - Le plasticien Patrice Annic de retour à Saint-Etienne](#)
- [11/10/2008 - Antony Gormley et Jean-Michel Alberola au MAM](#)
- [11/10/2008 - Découvrez le Zénith de Saint-Etienne !](#)
- [07/10/2008 - Jean Rouppert: "Regards sur la Grande Guerre"](#)
- [04/10/2008 - Antoine Pinay: un week-end et des souvenirs](#)

Actualités

Actualité / Culture / Expos

Michel Granger à l'honneur au musée Déchelette



La Ville de Roanne, en partenariat avec Nexter Systems, organise au musée Déchelette une exposition événementielle des toiles de Michel Granger avant leur départ pour une tournée internationale. Cette exposition qui se tiendra seulement les 6 et 7 septembre 2008 réunit des formats exceptionnels ainsi qu'un des véhicules utilisés par l'artiste: l'AMX 10RC Rénové! (06/09/2008)

Le Roannais Michel Granger a commencé le 2 novembre 2007 un projet d'envergure: utiliser des engins blindés à des fins esthétiques. Sur une série de 22 toiles de 10 mètres de long par 2,15 mètres de large, il a dirigé sur de la peinture savamment étalée: un char de combat Leclerc de 58 tonnes, un char dépanneur Leclerc et un AMX 10RC Rénové. De cette conception innovatrice sont nées des œuvres d'une plasticité surprenante et d'une subtilité chromatique étonnante qui sollicitent l'imaginaire de chacun et nous interpellent.

Le pinceau le plus lourd et le plus cher du monde !

Peindre avec un char est une démarche artistique hors du commun que Michel Granger a entrepris il y a plus de vingt ans et dont il a su tirer des œuvres d'une grande plasticité et d'une subtilité chromatique étonnante. Des œuvres dont la lecture est à la fois multiple et profonde et dont la force d'expression nous interpelle. Le 12 juillet dernier, l'artiste a renouvelé cette démarche inouïe et innovatrice. Il a travaillé avec un char Leclerc, 320 mètres de toile, 1,5 tonne de peinture et des matériaux différents insérés dans la peinture, par exemple des pigments ou des verres de vitres brisées pour obtenir des reflets. Le résultat: des formats exceptionnels et des toiles différentes de la première série réalisée le 2 novembre 2007. Un travail évolutif montrant que Michel Granger a réussi à détourner la fonction de ces engins blindés et a su en faire un pinceau - le pinceau le plus lourd et le plus cher du monde. Ces œuvres seront exposées en avant-première lors d'un week-end événementiel à Roanne, la ville natale de l'artiste où il a créé ces toiles uniques chez Nexter Systems.

Peindre avec un char " Inscription terrestre "

Le samedi 6 septembre de 10h à 19h

Le dimanche 7 de 14h à 18h

Musée des Beaux-Arts et d'Archéologie Joseph Déchelette

Roanne



Cliquez sur les photos pour les agrandir.

[< Retour](#) [Imprimer](#) [Envoyer à un ami](#)

Publicité

NISSAN MICRA
25^e anniversaire

iPod nano 4Go*



*iPod est une marque d'Apple Inc., déposée aux Etats-Unis et dans d'autres pays. Apple Inc. n'est ni participant ni sponsor de cette opération.